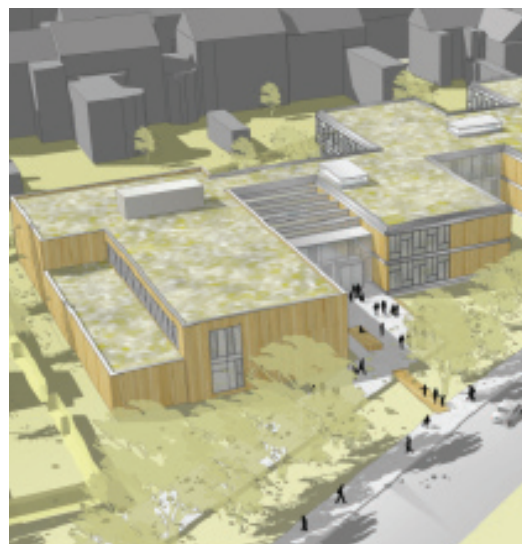


Neubau ecolea Internationale Schule, Schwerin

Errichtung des Rohbaus der ecolea Internationale Schule Schwerin



Die Gebrüder Karstens Bauunternehmung konnte den Auftrag für die Rohbauarbeiten des Neubaus der ecolea Internationale Schule Schwerin für sich gewinnen.

In der Landeshauptstadt Schwerin errichteten wir den Rohbau des neuen Schulgebäudes der »ecolea«-Schule.

Für die Erstellung des Rohbaus wurden 800 m Fundamentbalken auf Bohrpfählen, 3.400 m² Spannbetondecken, 2.800 m² Stahlbetondecken und 2.200 m² Stahlbetonwände eingesetzt.

In einer sehr kurzen Bauzeit, ermöglicht durch den Einsatz von Betonfertig- bzw. Betonhalbfertigteilen, trugen wir zur fristgerechten Fertigstellung des Gebäudes zu Beginn des Schuljahres 2011/12 maßgeblich bei.

Das Bauvorhaben gewann den Landesbaupreis Mecklenburg-Vorpommern 2012 in der Kategorie für Gebäude über 500.000 Euro.

Auftraggeber:

Das Schelfhaus GmbH,
Weitendorf

Architekt:

ppp Architekten und Stadtplaner
BDA, Lübeck

Bauvolumen:

1.7 Mio Euro

Leistungen:

Rohbau

Ausführung:

10/2010 - 05/2011